

## OPĆI PODACI O ODJELU

Šumarija	Tomislavgrad		
Gospodarska jedinica	Tušnica-Kologaj		
Odjel	57 a		
Površina (ha)	36,15		
Neto drvena masa (m³)	Četinjače	Listače	Σ
	663,25	0,00	663,25
Srednja zapremina doznačenih stabala (m³)	0,41		
Srednji promjer doznačenih stabala	25,91		
Ukupan broj doznačenih stabala (komada)	2.039		
Prosječni broj doznačenih stabala (kom/ha)	56,40		
Prosječna doznačena zapremina doznačenih stabala (m³/ha)	23,12		
Srednja udaljenost privlačenja (m)	123		
Uvjeti rada	m³/ha	Nepovoljan	
	Distanca (m)	Jako povoljan	
	Nagib (%)	Jako povoljan	
Dvotjedna dinamika (m³) (odnosi se na cijeli LOT)	400		
Potreban broj radnih dana (odnosi se na cijeli LOT)	41		
Troškovi sječe, izrade i izvlačenja (odnosi se na cijeli LOT)	30,56 KM/m³	42.129,28 KM	
Napomena : (odnosi se na cijeli LOT)			

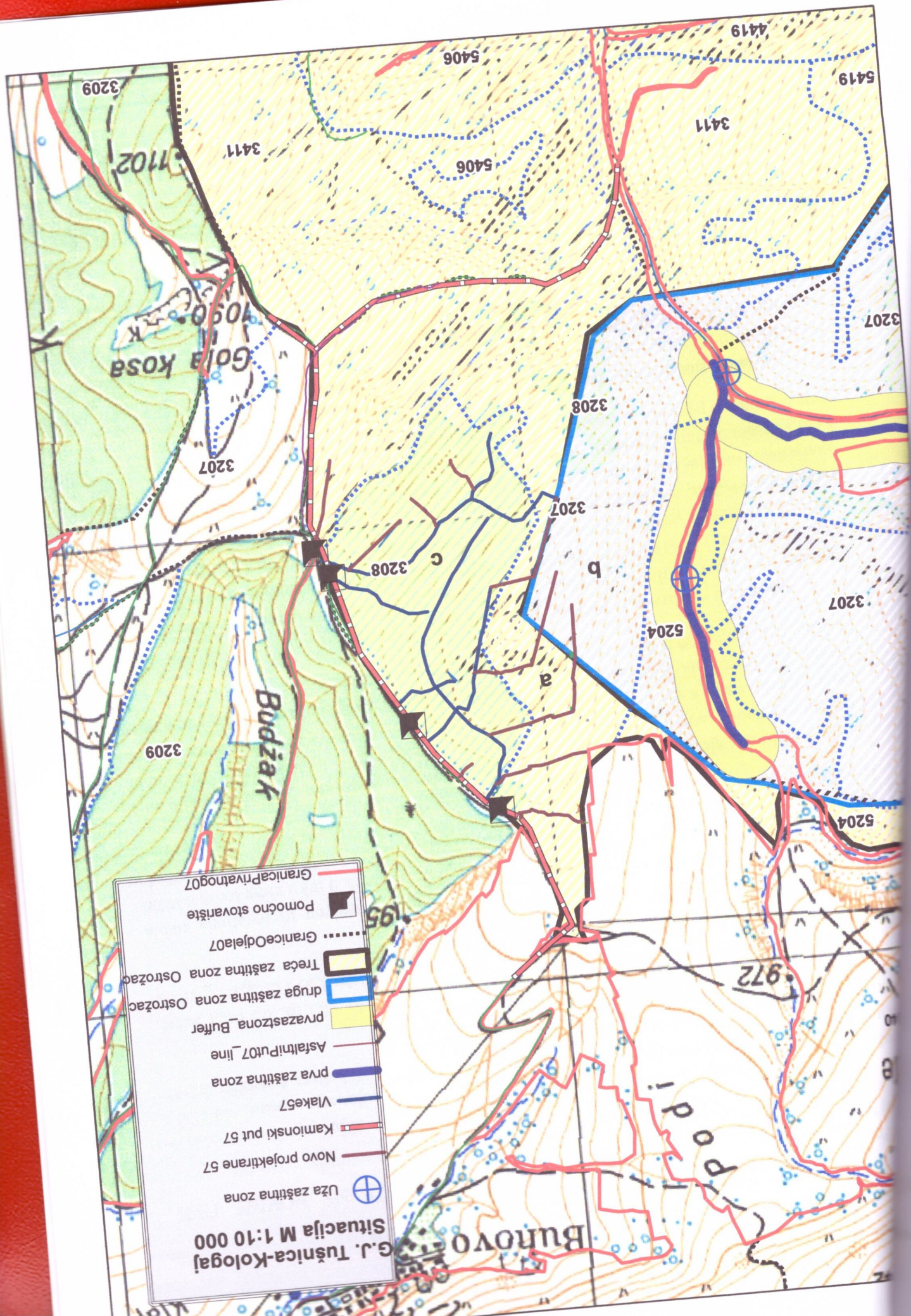
## OPĆI PODACI O ODJELU

Šumarija	Tomislavgrad		
Gospodarska jedinica	Tušnica-Kologaj		
Odjel	57 b		
Površina (ha)	19,91		
Neto drvena masa (m³)	Četinjače	Listače	Σ
	205,74	0,00	205,74
Srednja zapremina doznačenih stabala (m³)	0,34		
Srednji promjer doznačenih stabala	24,44		
Ukupan broj doznačenih stabala (komada)	767		
Prosječni broj doznačenih stabala (kom/ha)	38,50		
Prosječna doznačena zapremina doznačenih stabala (m³/ha)	12,99		
Srednja udaljenost privlačenja (m)	121		
Uvjeti rada	m³/ha	Nepovoljan	
	Distanca (m)	Jako povoljan	
	Nagib (%)	Jako povoljan	
Dvotjedna dinamika (m³) (odnosi se na cijeli LOT)	400		
Potreban broj radnih dana (odnosi se na cijeli LOT)	41		
Troškovi sječe, izrade i izvlačenja (odnosi se na cijeli LOT)	30,56 KM/m³	42.129,28 KM	
Napomena : (odnosi se na cijeli LOT)			

## OPĆI PODACI O ODJELU

Šumarija	Tomislavgrad		
Gospodarska jedinica	Tušnica-Kologaj		
Odjel	57 c		
Površina (ha)	23,07		
Neto drvena masa (m³)	Četinjače	Listače	Σ
	509,54	0,00	509,54
Srednja zapremina doznačenih stabala (m³)	0,31		
Srednji promjer doznačenih stabala	24,32		
Ukupan broj doznačenih stabala (komada)	2.054		
Prosječni broj doznačenih stabala (kom/ha)	89,00		
Prosječna doznačena zapremina doznačenih stabala (m³/ha)	27,76		
Srednja udaljenost privlačenja (m)	121		
Uvjeti rada	m³/ha	Nepovoljan	
	Distanca (m)	Povoljan	
	Nagib (%)	Povoljan	
Dvotjedna dinamika (m³) (odnosi se na cijeli LOT)	400		
Potreban broj radnih dana (odnosi se na cijeli LOT)	41		
Troškovi sječe, izrade i izvlačenja (odnosi se na cijeli LOT)	30,56 KM/m³	42.129,28 KM	
Napomena : (odnosi se na cijeli LOT)			





**G. J. Tušnica-Kolagaj**  
**Situacija M 1:10 000**

- Uža zaštitna zona (Blue circle with crosshair)
- Novo projektirane 57 (Red line)
- Kamionski put 57 (Red line with cross-ticks)
- Vlače 57 (Blue line)
- prva zaštitna zona (Blue line)
- Asfaltni put 07\_line (Red line)
- prvazastzona\_Buffer (Yellow area)
- druga zaštitna zona Ostrožac (Blue area)
- Treća zaštitna zona Ostrožac (Yellow area)
- Granice Odjel 07 (Dotted line)
- Pomoćno stovarište (Black square)
- Granica Privatnog 07 (Red line)